

Förderverein Gymnasium Klotzsche  
Karl - Marx - Str. 44  
01109 Dresden



Förderverein Gymnasium Klotzsche Karl - Marx - Str. 44 01109 Dresden  
info@gymnasium-klotzsche.de Telefon: 0351-8901031  
Ostsächsische Sparkasse Dresden: BLZ 850 503 00 Kto. 312 008 9116

*"Zusammenkunft ist ein Anfang.  
Zusammenhalt ist ein Fortschritt.  
Zusammenarbeit ist der Erfolg."  
Henry Ford*



**Förderverein  
des Gymnasiums  
Dresden - Klotzsche e.V.**



Foto: Scholz



## Wer

Der Förderverein wurde im Oktober 1992 als gemeinnütziger Verein gegründet.

Unterstützt wird er durch das Lehrerkollegium, Menschen, die sich der Schule verbunden fühlen und der Elternschaft.

## Was

Der Förderverein hilft dem Gymnasium bei Projekten und übernimmt somit eine Mitverantwortung für die Bildung.

Die Aufgaben sind vielseitig und anspruchsvoll:

- Unterstützung bei der Beantragung von Fördermitteln für die Ganztagsbetreuung
- Anschaffung und Ergänzung von Geräten und Lehrmitteln
- Unterstützung bei der Ausstattung mit verschiedenen Medien
- Begleitung von schulischen Veranstaltungen in der Gemeinschaft von Schülern, Eltern, Lehrern und dem Gemeinwesen
- Unterstützung bei Schulausflügen und Schulfesten
- Erweiterung der Schulbibliothek
- Unterstützung bedürftiger Schüler und Schülerinnen in Härtefällen
- Engagement für bessere Unterrichtsbedingungen  
(Schulsanierung, Turnhallenneubau)

## Warum

Die staatlichen Sachmittel für die Ausbildung der Kinder und Jugendlichen werden seit Jahren ständig gekürzt und beschränken sich inzwischen auf das Nötigste.

Hier setzen wir an!

## Wie

Der Förderverein hat sich zur Aufgabe gemacht, unbürokratisch und gezielt in Zusammenarbeit mit Schule und Elternschaft zusätzliche Lehr- und Lernmittel für einen lebendigen, anschaulichen und praxisnahen Unterricht bereitzustellen.

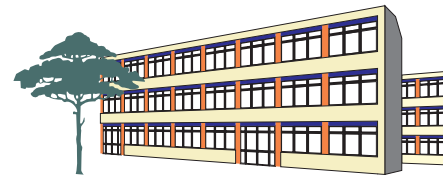
Der Mindestbeitrag beträgt **13 Euro** im Schuljahr. Durch eine Reihe von eingehenden Spenden, Veranstaltungen und Aktivitäten können weitere Gelder für die Förderung der Schule und damit aller Schüler und Schülerinnen bereitgestellt werden.

Die Hilfe und Mitarbeit der Mitglieder ist ein wichtiger Bestandteil der Arbeit des Fördervereins.

## Deshalb

All dies und die Realisierung spezieller Wünsche und Ideen für die Ausstattung der Schule gelingt uns um so besser, je mehr Mitglieder, Förderer und Mitstreiter wir gewinnen können.

Der Förderverein unterstützt **alle Schüler und Schülerinnen** an der Schule und ganz am Rande haben wir Freude an alledem! Deshalb sollten auch **alle Eltern** Mitglied im Förderverein sein.



## Beitrittserklärung

Ich erkläre hiermit meinen Beitritt zum Förderverein des Gymnasium Klotzsche e. V.

Name:

Vorname:

Telefon:

e-mail:

Anschrift:

Datum:

Unterschrift:

Ich bin bereit einen Jahresbeitrag von \_\_\_\_\_ EUR zu leisten. (Mindestbeitrag 13 EUR)  
Ich überweise bis auf Wiederruf auf das Konto des Fördervereins.